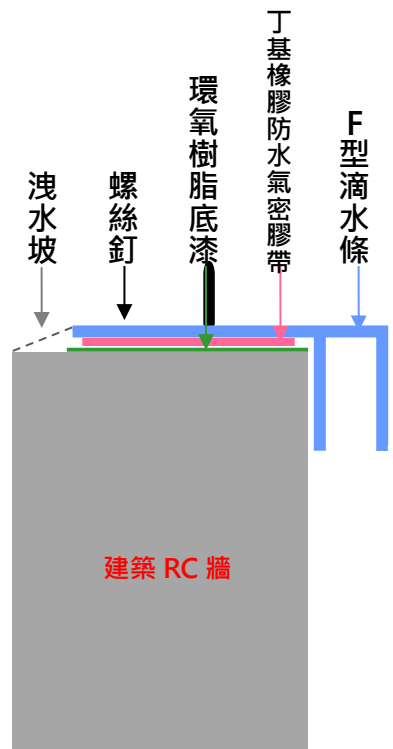
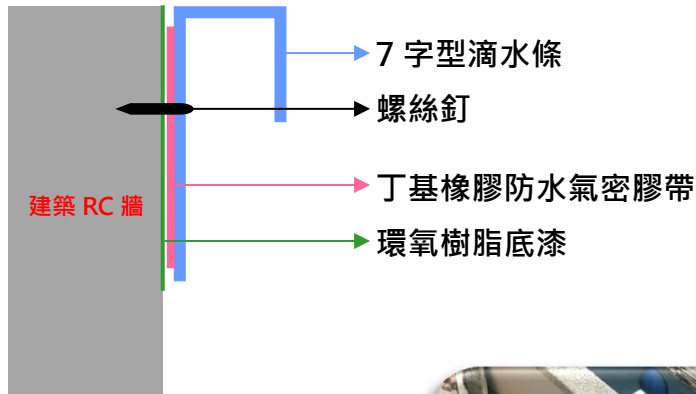




1. 將丁基橡膠雙面防水氣密膠帶 W503 黏貼於滴水條上
 2. 將牆面事先清潔，並塗上環氧樹脂底漆
 3. 將滴水條黏貼在牆面上並壓實，再以釘槍將滴水條固定在牆面上即可完工
- ※ 建議光滑面使用 1mm 厚丁基橡膠；粗糙面使用 2mm 厚丁基橡膠



《7 字型滴水條施作實鏡照》



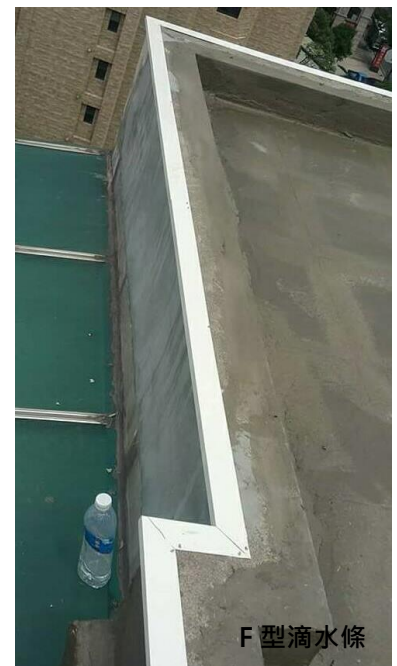
《F 型滴水條施作實鏡照》



《丁基橡膠貼合備料》



F 型滴水條



F 型滴水條