



金永貿股份有限公司 GOLDFIRM ENTERPRISE LTD.

www.yamato.tw

24462 新北市林口區民族路157號

TEL: +886-2-26087171 FAX: +886-2-26087272

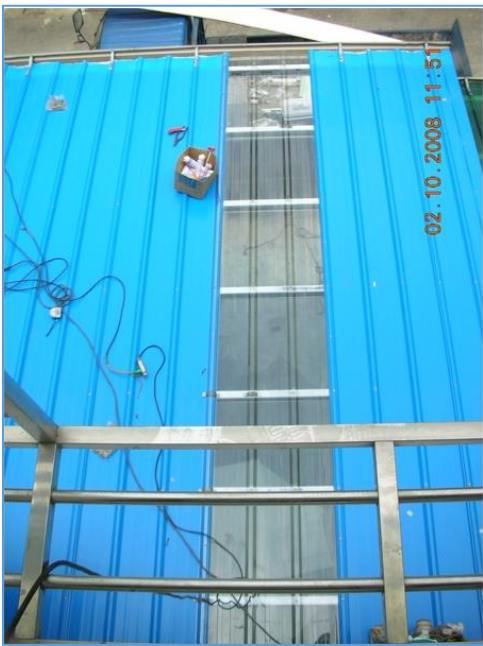
No. 157, Minzu Rd., Linkou Dist., New Taipei City, Taiwan(R.O.C)

E-mail: service@goldfirm.com.tw

丁基橡膠 No.503 系列防水雙面膠帶，應用在採光罩、遮雨棚、PC 耐力板、PU 彩鋼浪板等板材搭接接合縫防水貼合，採用耐高溫及抗老化的丁基橡膠材質，比起因日曬而造成硬化脆裂的矽力康膠材，不需要常常補填矽力康膠捉漏，可長期持續發揮優異的防水效果。

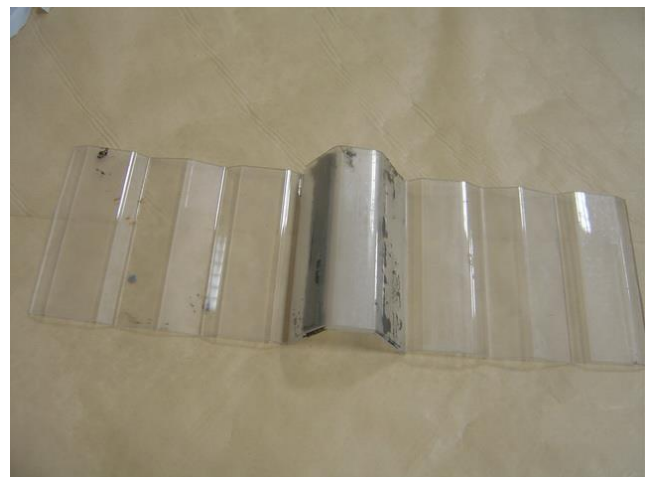
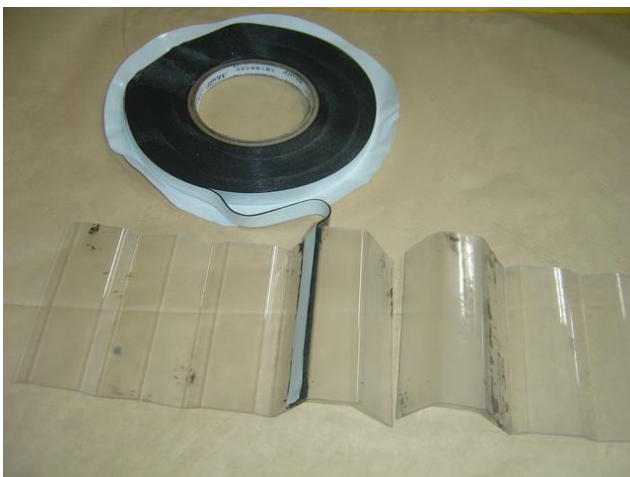
★ 施工範例：

一、在使用內含 PU 隔熱泡棉彩鋼浪板的遮雨棚，在板材搭接接合縫處貼合丁基橡膠 No.503 系列防水雙面膠帶，即可有效防水防漏。



在左邊浪板搭接處貼上丁基橡膠 No.503 系列防水雙面膠帶，把右邊另一片浪板搭接上，壓合後鎖上螺絲固定即可。

注意：丁基橡膠 No.503 系列防水雙面膠帶，必須蓋上壓條或浪板，不可直接曝曬陽光。





金永貿股份有限公司 GOLD FIRM ENTERPRISE LTD.

24462 新北市林口區民族路157號

No. 157, Minzu Rd., Linkou Dist., New Taipei City, Taiwan (R.O.C)

www.yamato.tw

TEL: +886-2-26087171

FAX: +886-2-26087272

E-mail: service@goldfirm.com.tw

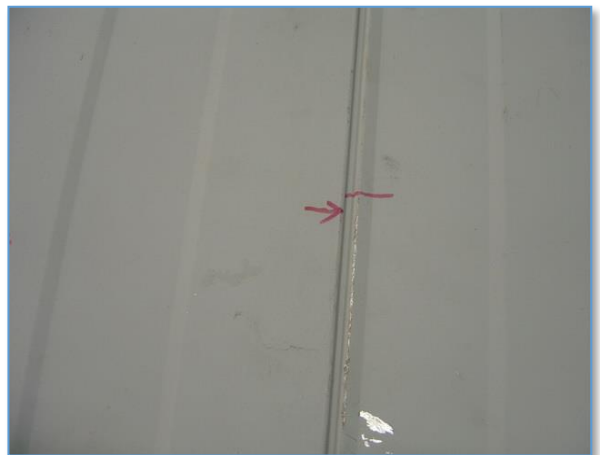
二、在彩色鋼板結構的建築物中，其板材搭接處接合縫防水貼合應用。



在右邊彩色鋼板搭接處貼上丁基橡膠 No.503 系列防水雙面膠帶，把左邊另一片浪板搭接上，壓合後鎖上螺絲固定即可。



注意：丁基橡膠 No.503 系列防水雙面膠帶，必須蓋上壓條或浪板，不可直接曝曬陽光。





金永貿股份有限公司 GOLD FIRM ENTERPRISE LTD.

www.yamato.tw

24462 新北市林口區民族路157號
TEL: +886-2-26087171 FAX: +886-2-26087272

No. 157, Minzu Rd., Linkou Dist., New Taipei City, Taiwan (R.O.C)
E-mail: service@goldfirm.com.tw

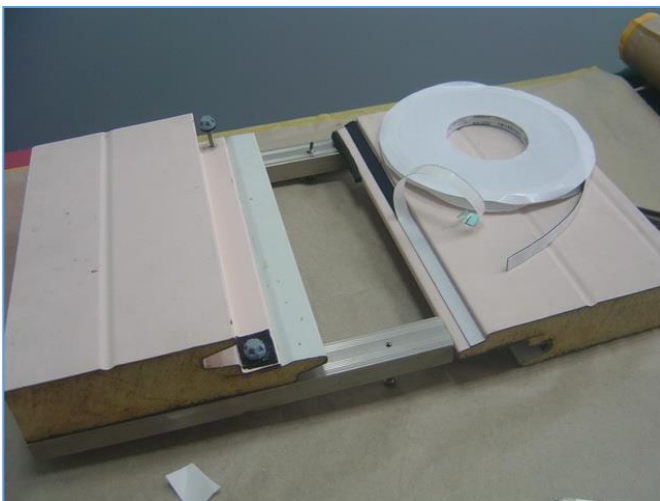
三、在彩色鋼板搭接處及螺絲孔縫防水施工示範



在螺絲孔上貼上丁基橡膠 No.503 系列防水雙面膠帶，鎖上螺絲時，會順道把丁基橡膠旋轉帶入即可防水氣密。



在彩色鋼板搭接處貼上丁基橡膠 No.503 系列防水雙面膠帶，再搭接另一片彩色鋼板即可防水氣密。



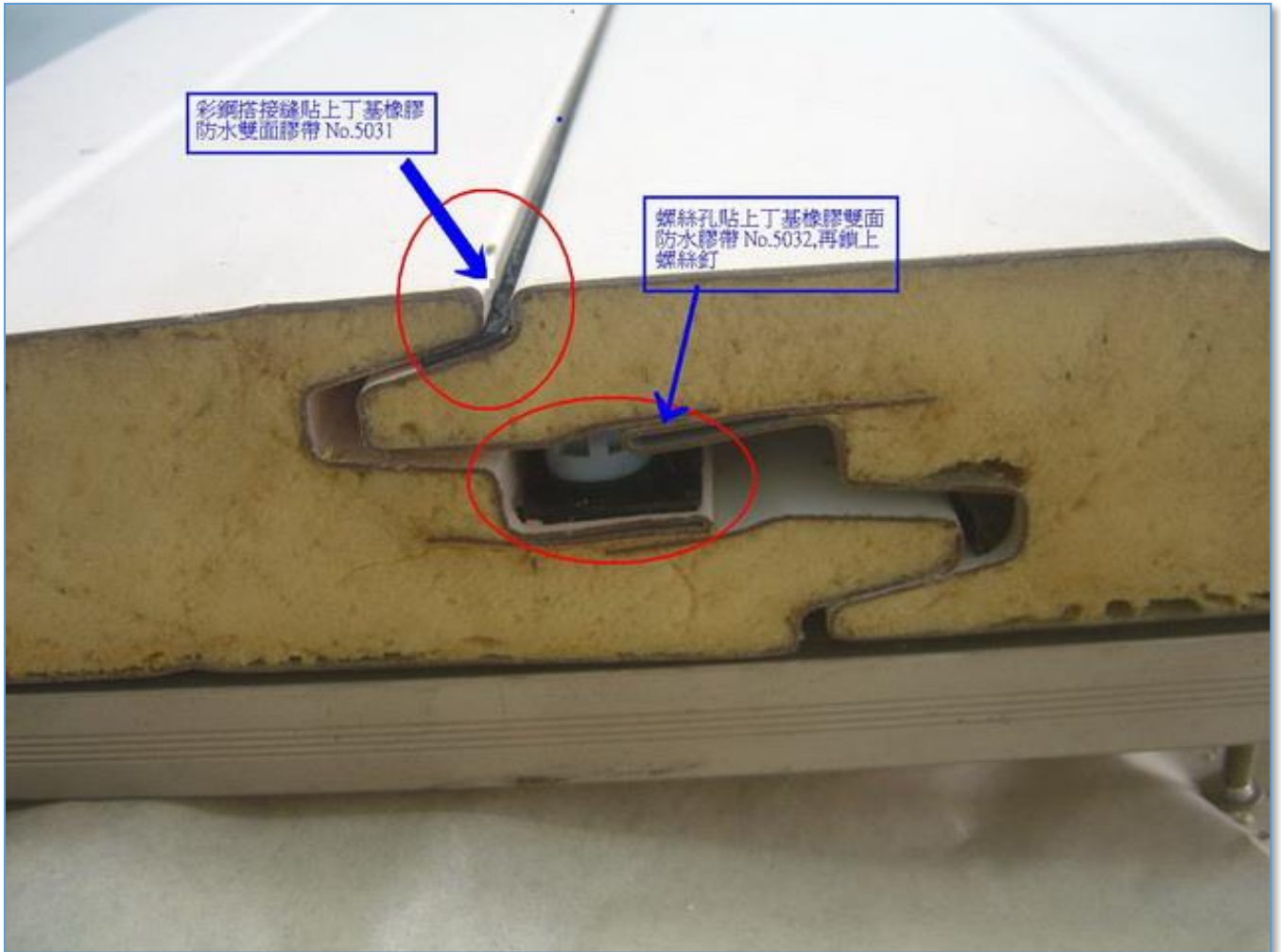


金永貿股份有限公司 GOLD FIRM ENTERPRISE LTD.

www.yamato.tw

24462 新北市林口區民族路157號
TEL: +886-2-26087171 FAX: +886-2-26087272

No. 157, Minzu Rd., Linkou Dist., New Taipei City, Taiwan (R.O.C)
E-mail: service@goldfirm.com.tw





金永貿股份有限公司 GOLDFIRM ENTERPRISE LTD.

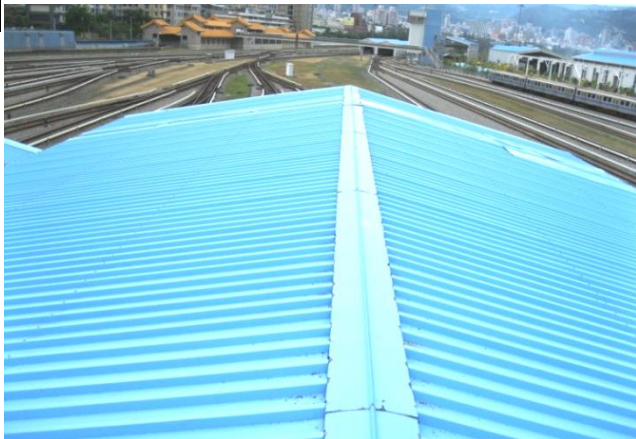
www.yamato.tw

24462 新北市林口區民族路157號
TEL: +886-2-26087171 FAX: +886-2-26087272

No. 157, Minzu Rd., Linkou Dist., New Taipei City, Taiwan (R.O.C)
E-mail: service@goldfirm.com.tw

★ 施工範例

台北捷運北投保養廠屋頂止漏修補工程



下圖:在彩鋼浪板上貼上丁基橡膠 No.503 系列防水雙面膠帶，再搭接其它片彩鋼浪板。



下圖:再搭接其它的彩鋼浪板，鎖上螺絲釘固定，即可完成防水防漏。

