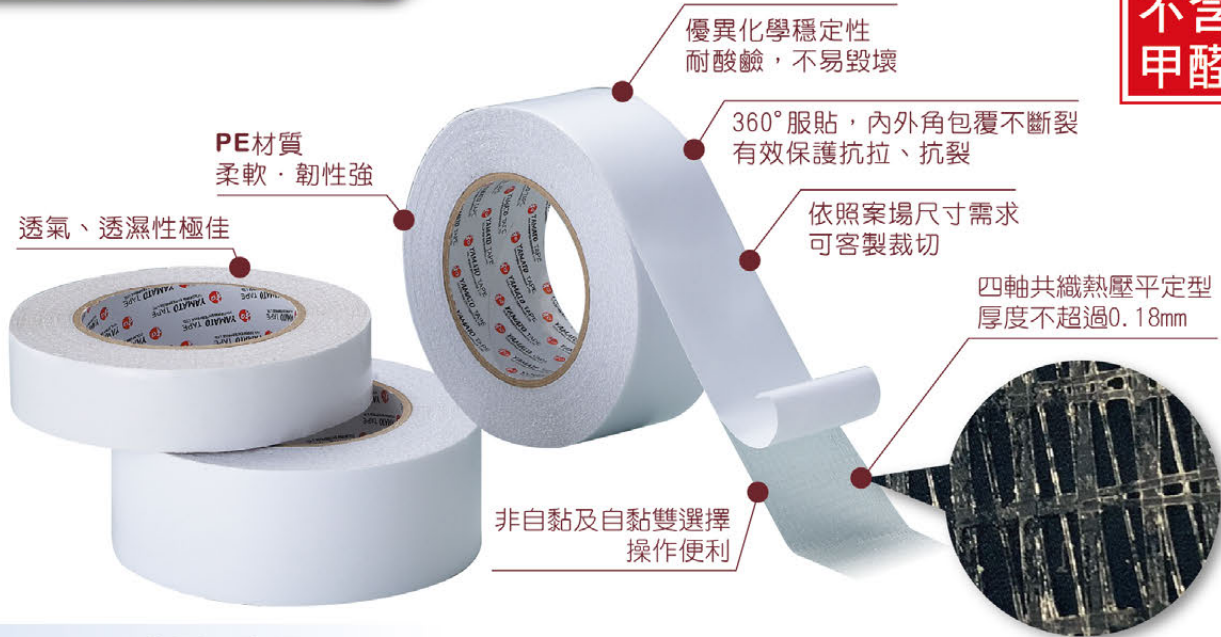


日本PE網膠帶系列



816PE 抗裂加強網

816PE抗裂加強網具耐水性、耐酸鹼性、透氣、透濕性極佳，相較於玻璃纖維網帶，厚度更輕薄、更柔軟，主要可應用於防水、室內外塗料、批土及水泥粗批之L角及平、立面，加強其抗裂性。可完整附著於各轉角牆面，使用於各類型板材間隔縫連接工法上，搭接比例可以縮小，不吃料、服貼性佳，可有效節省用料、縮短工時。

特 性

- 816PE抗裂加強網為複層共壓出PE，具耐水、耐藥品性、抗酸鹼性；如藥品蓋、塩酸、硫酸之瓶裝皆是。
- 816PE抗裂加強網為四軸共織熱壓平定型，透氣、透濕性極佳，交叉點無雙層厚，具360度抗拉、抗裂，且其交叉處絕無滑動，抗拉力特強，因本身為軟性材質，不刺手且韌性極佳。
- 816PE抗裂加強網工法上僅需鏟刀(白鐵)壓合與整平，即可以一般批土工法施作。

適用範圍

適合各類型的石膏板、矽酸鈣板、三夾板、密迪板、造型天花板、各式板材與牆壁之間隔縫連接，貼附PE抗裂加強網後，再披覆披土等，可增加披覆層的抗裂性及抗撞力。

型 號	規 格	備 註
816 PE加強抗裂網(非自黏)	寬度120cm X長度60M	寬度可 客制裁切
816 PE加強抗裂網(自黏)	寬度120cm X長度30M	

建築用PE網標準物性表

項 次	單 位	數 據	規 範
厚 度	mm	0.18 以下	CNS 12915 (2010)
單位面積之質量	g/m ²	30 以下	
抗拉強度 (kgf)	縱向	9 以上	CNS 13483 (1995)
	橫向	9 以上	
最大負荷時伸長率 (%)	縱向	19 ± 5	
	橫向	15 ± 5	
撕裂強度 (kgf)	縱向	3 以上	CNS 13299 (1993)
	橫向	3 以上	
抗鹼性：20%氫氧化鈉(NaOH)，168小時		目視外觀無異常狀況	CNS 4447 (1992)
抗酸性：30%硫酸(H ₂ SO ₄)，168小時		目視外觀無異常狀況	
抗酸性：10%鹽酸(HCl)，168小時		目視外觀無異常狀況	

※本產品備有SGS檢測報告，如有需求歡迎索取。

1.若有特殊需求，請洽業務代表。 2.內文說明均為常態用途介紹僅供參考，使用者須自行確認產品適用性。

抗裂衣

日本製造
強勁抗裂, 施作輕鬆

施工牆面清潔整平

底漆 (Primer)

816PE 抗裂加強網

拉皮、包角 (內外角) 等
他項工程【批土、油漆、

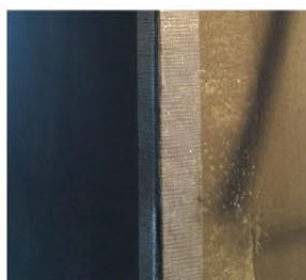
加強防裂



816PE 抗裂加強網 (非自黏) 拉皮實際案場



816PE 抗裂加強網 (非自黏) 拉皮實際案場



816PE 抗裂加強網 (自黏)
包角實際案場



816PE 抗裂加強網輕巧透薄
不吃料、服貼性佳、好施作

圓柱拉皮使用816PE抗裂加強網
使膜厚更一致，有效減少裂痕產生